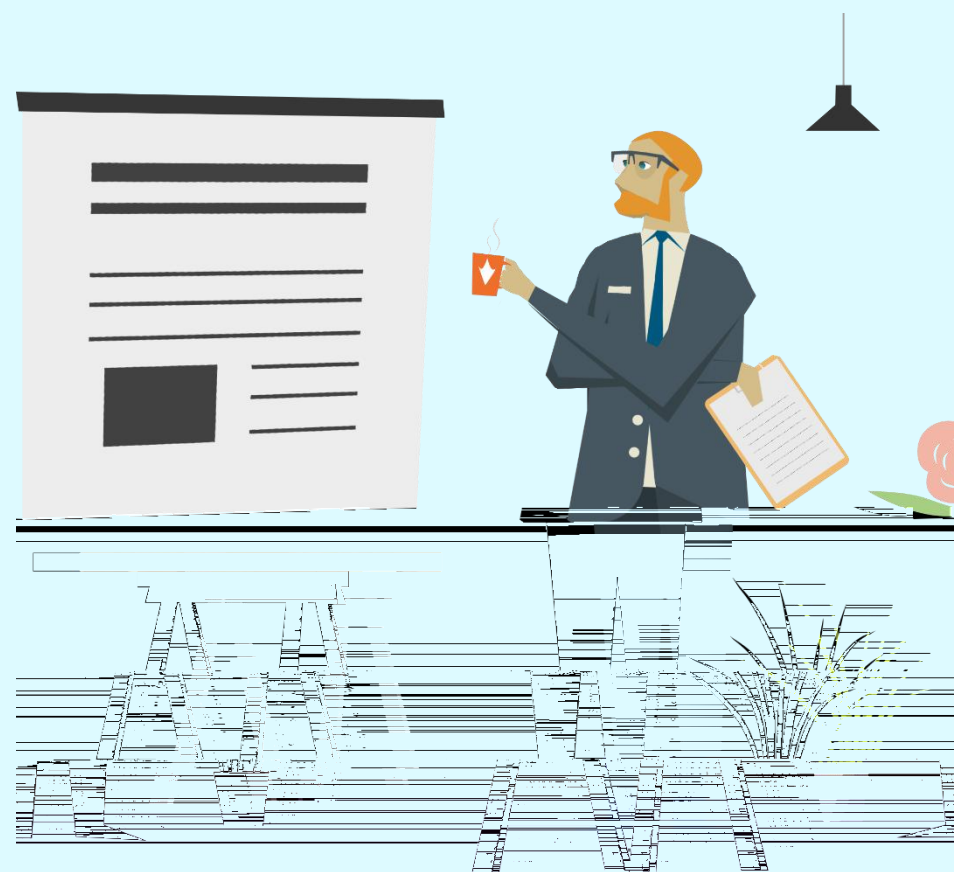


4 20 — — 4 26









## 产 宣传周 念

产 宣传周：全国 产 宣传周，前 为全国保  
护 产 宣传周，一 开始于 年4 20日， 于  
4 26日，为 一周。

## 产 宣传周历年主

2016: 加强 产 保护      加快 产 强国建  
2017: 创新创 改变      产 争  
2018: 倡导创新文化 尊      产  
2019: 严 产 保护      一 商 境  
2020: 产 与健康中国





# 产 基 念

产，也 其为“ 所属 ”，指  
“ 利人对其 力劳动所创作 成 和  
动中 、信 所依 享 专  
利”，一 只在 时 内 效。

各 力创 如发明、外 、文学  
和 作品，以及在商业中使 志、  
名 、图像， 可 为 一个人或  
所拥 产 。



# 产 型



## 作

作，又指人、人或其他对文学、和学作品依享产利和利总。主包括作及与作关接。

## 工业产

工业产则指工业、商业、农业、业和其他产业中具实意义一无形产。工业产包括专利、商、务志、厂商名、原产地名，以及新品和成布图专。



# 产 主

产 一 无形 产。

产 具备专 性 。

产 具备时 性 。

产 具备地域性 。

大 分 产 得 定

序, 如, 商 得

册。





# 作 保护对



文字作品

口 作品

乐、戏剧、 、 、 技 作品

、建 作品

摄影作品

影作品和以 似摄制 影 方 创作 作品

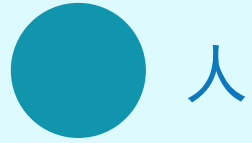
工 图、产品 图、地图、 意图 图形作品和

型作品

件

律、 政 定 其他作品

# 作 内容



人

作者指创作个人  
作品依享得名、声和  
护作品完整性利。利作  
享，不可、剥夺和制。  
包括：发、名、修改、保护作  
品完整



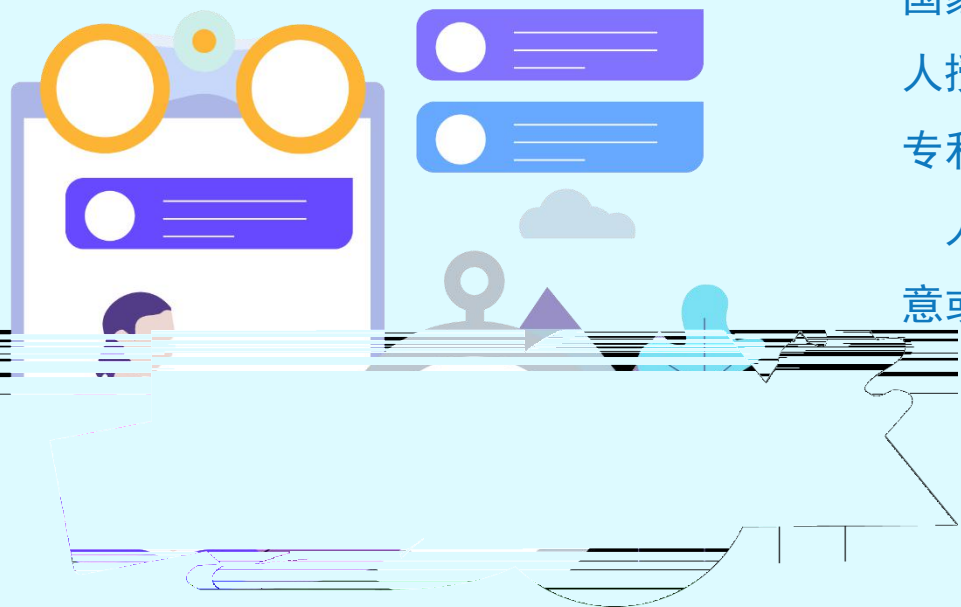
产

作者对其作品使  
和他人使享以利为内  
容利。作产内容具体包括：  
复制、发、出、展、  
、放、广播、信息传播  
、摄制、改、  
以及应当作人享其他利。



# 专利 念

专利 受 律 保护 发明创 ， 它 指一 发明创 向  
国家审批 关提出专利 ， 依 审 合 后向专利  
人授予 在 定 时 内对 发明创 享 专 。  
专利 一 专 ， 利具 占 排他性。 专利  
人 想使 他人 专利技 ， 必 依 征得专利 人 同  
意或 可。



# 专 利 型



## 发 明 专 利

对 产 品 、 方 法 或 其 改 进  
所 提 出 的 新 技 术 方 案



## 实 用 新 型 专 利

产 品 形 状 、 结 构 或 其 组 合  
所 提 出 的 具 有 实 用 性 的  
新 技 术 方 案



## 外 观 专 利

对 产 品 形 状 、 图 案 或 其 组 合  
以 及 彩 色 与 形 状 、 图 案 组 合  
所 作 出 的 富 有 美 观 感 并 适 用 于 工 业 应 用 的  
新 创 造

# 专利 审批

依据专利法，发明专利审批程序包括受理、初审、公布、实审以及授权五个环节。实用新型或外观设计专利在审批中不经过公布和实审，只经过受理、初审和授权三个环节。



# 专利



发明专利 实 审  
印  
复审  
录事 变  
恢复 利  
延  
专利文件副 明  
年